



المشروع القومي لتطوير الريف المصري

# مبادرة السيد رئيس الجمهورية

جمهورية مصر العربية  
رئاسة مجلس الوزراء



دِكْرِيَّة  
لِلرِّيْفَةِ

1

# #الجمهورية\_الجديدة

رواء

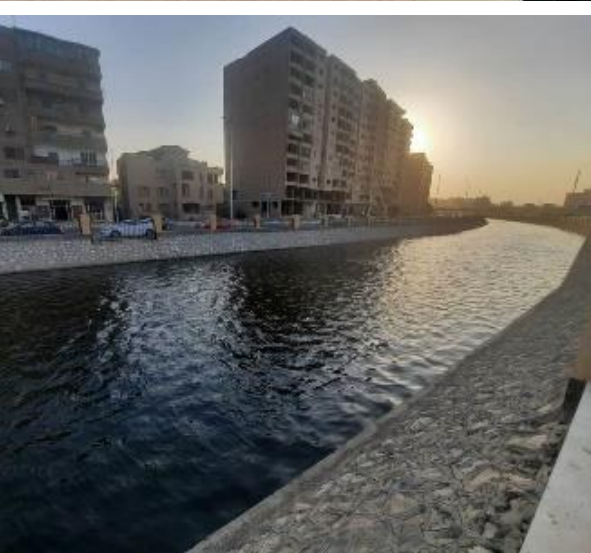
مش سايبين المحافظات وبتحرك في كل  
الاتجاهات .. من أول أسوان حتى العلمين  
والمنصورة الجديدة والعاصمة الجديدة.  
الموضوع مش مباني وده تطوير كبير احنا  
بنعمله

السيد الرئيس عبد الفتاح السيسي – مارس ٢٠٢١

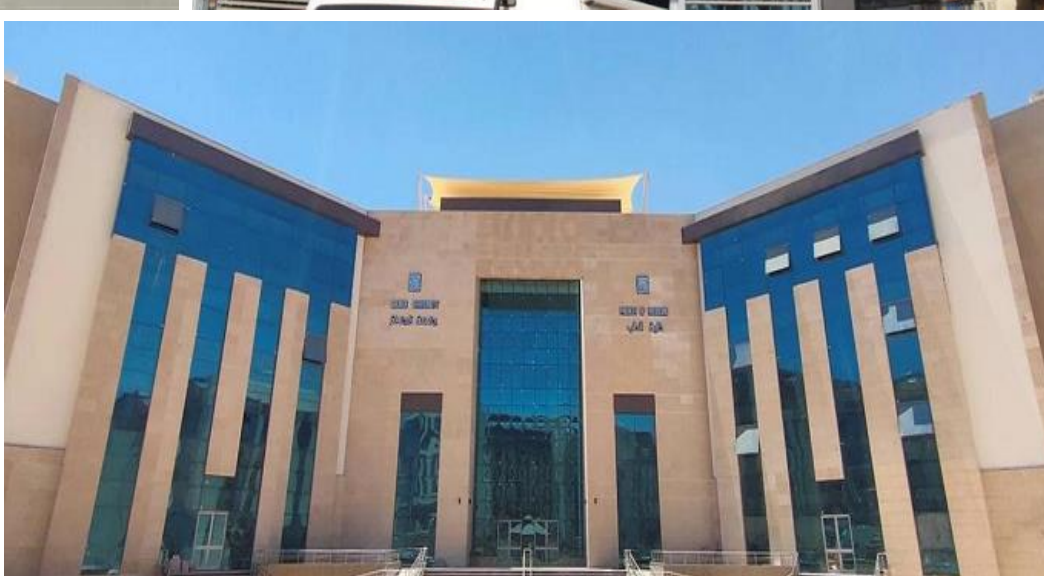




# الدولة المصرية نفذت وتنفذ على مدار ٧ سنوات ماضية العديد من المشروعات القومية بتكلفة تقارب ٦ تريليون جنيهه ساهمت في تعزيز القدرة على البدء في تحقيق التنمية المستدامة للريف المصري



- سكن كل المصريين
- تطوير العشوائيات.
- مدن الجيل الرابع .
- منظومة التأمين الصحي الشامل.
- الاكتفاء الذاتي من الغاز (حقل ظهر).
- الجامعات الأهلية.
- محطات تحلية مياه البحر.
- محطات معالجة الصرف الزراعي.
- محطات المعالجة الثنائية والثلاثية للصرف الصحي.
- المشروع القومي لتبطين الترع.
- المنطقة الاقتصادية لهيئة قناة السويس.
- الدلتا الجديدة.
- مشروع المليون ونصف فدان.
- قناة السويس الجديدة
- تطوير منظومة السكك الحديدية.
- شبكة الطرق القومية .
- المشروع القومي لتطوير الطرق الداخلية.



بل إعادة



**رسم خريطة مصر وتوزيع البشر  
والإمكانات الاقتصادية على كافة ربوع  
مصر بما يستجيب لمشكلات الحاضر  
وتحديات المستقبل.**

**الجمهورية الجديدة**

ليس مجرد منشآت جديدة



حياة كريمة



# عملية إعادة تصميم وإعادة بناء شاملة لمكونات الدولة المصرية

نستهدف إحداث ..

**تحولات نوعية عميقة**

في أغلب مكونات البنية الاقتصادية  
والاجتماعية والثقافية  
**بالريف المصري**



## السد العالي



مشروع القرن العشرين ١٩٦٠م - ١٩٧١م

## قناة السويس



مشروع القرن التاسع عشر ١٨٥٩م - ١٨٦٩م

# مشروع القرن الحادي والعشرين

المشروع القومي لتطوير الريف المصري

حياة كريمة



رواء

المبادرة التي نشهدها اليوم .. هي  
المشروع الأهم الذي عرفته مصر طوال  
أكثر من نصف قرن

## المشروع القومي لتطوير الريف المصري

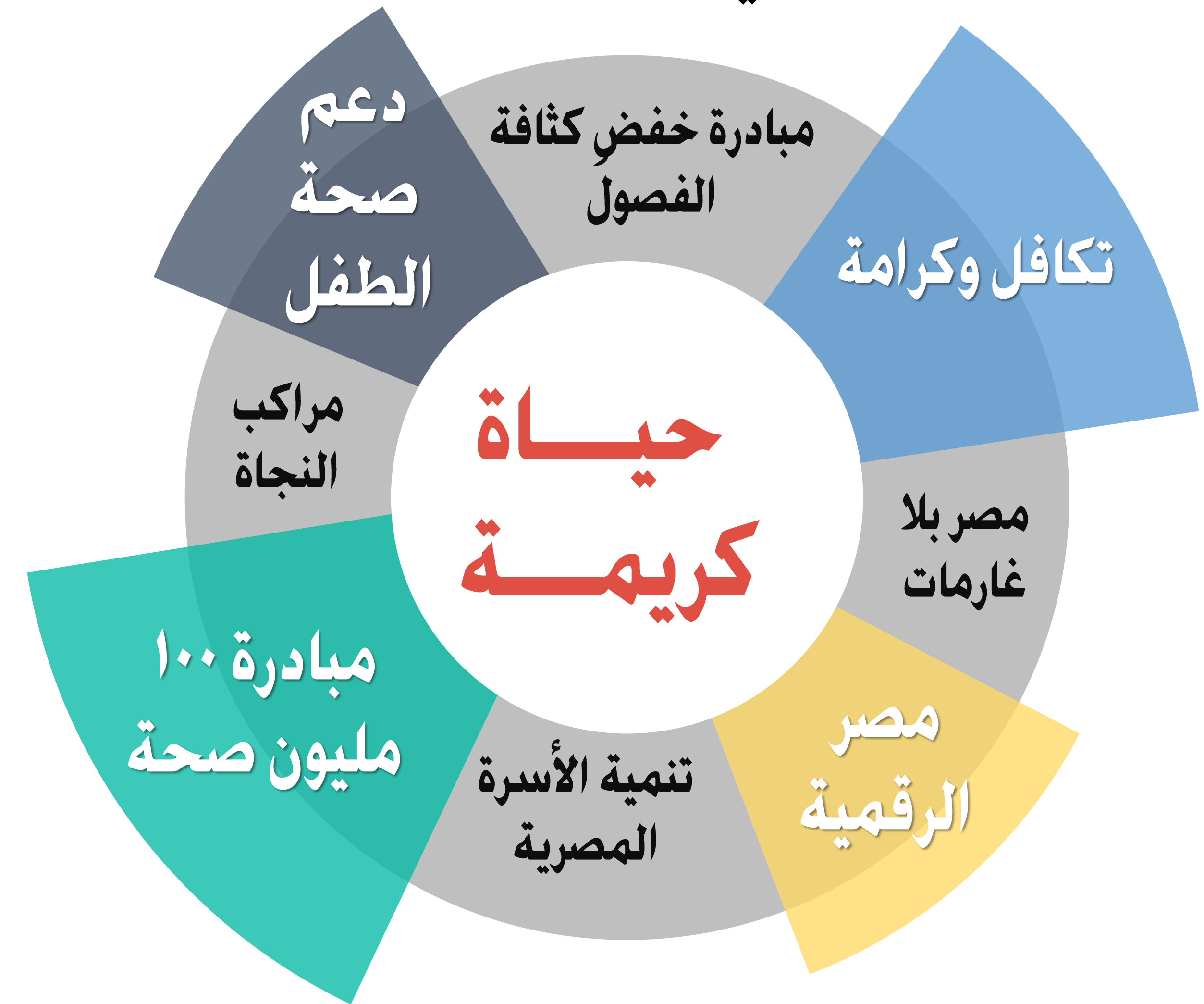


حياة كريمة

وعاء

## مبادرة شاملة تستوعب كافة المبادرات الرئاسية

أكثر من (٢٠) مبادرة رئاسية متنوعة في زمن قياسي ... لحياة أفضل



- مبادرة احلال المركبات المتقدمة للعمل بالغاز.
- مبادرة حياة كريمة .
- مبادرة تكافل وكرامة .
- مبادرة التمويل العقاري.
- مبادرة سجون بلا غارمين وغارمات.
- مبادرة سكن لكل المصريين.
- التحتم التكنولوجيا .
- اتحضر للأخضر.
- تاهيل الشباب للقيادة .
- مبادرة "كلنا واحد".

- مبادرة مصر الرقمية .
- المبادرة الرئاسية "مراكب النجاة".
- مبادرة لدمج التنوع البيولوجي في القطاعات النوعية المختلفة.

- الحملة القومية للقضاء على فيروس سي والكشف عن الأمراض غير السارية.
- كشف المبكر عن الأمراض المزمنة والاعتلال الكلوي.
- المستشفيات النموذجية

- الحملة القومية للقضاء على الديدان المعوية لطلاب المدارس الابتدائية.
- مبادرة الكشف المبكر وعلاج فقدان السمع.
- المبادرة الرئاسية لصحة الأم والجنين.
- مبادرة أصلك الطيب

- مبادرة صحة المرأة المصرية.
- القضاء على قوائم الانتظار.
- مبادرة المبكر عن الأنيميا والسمنة والتقزم.
- نور حياة.



”

# نسعى لتغيير حياة المصريين للأفضل من خلال مبادرة "حياة كريمة" لتطوير ريف مصر.

السيد الرئيس عبد الفتاح السيسي – مارس ٢٠٢١





جمهورية مصر العربية  
رئاسة مجلس الوزراء

# 01

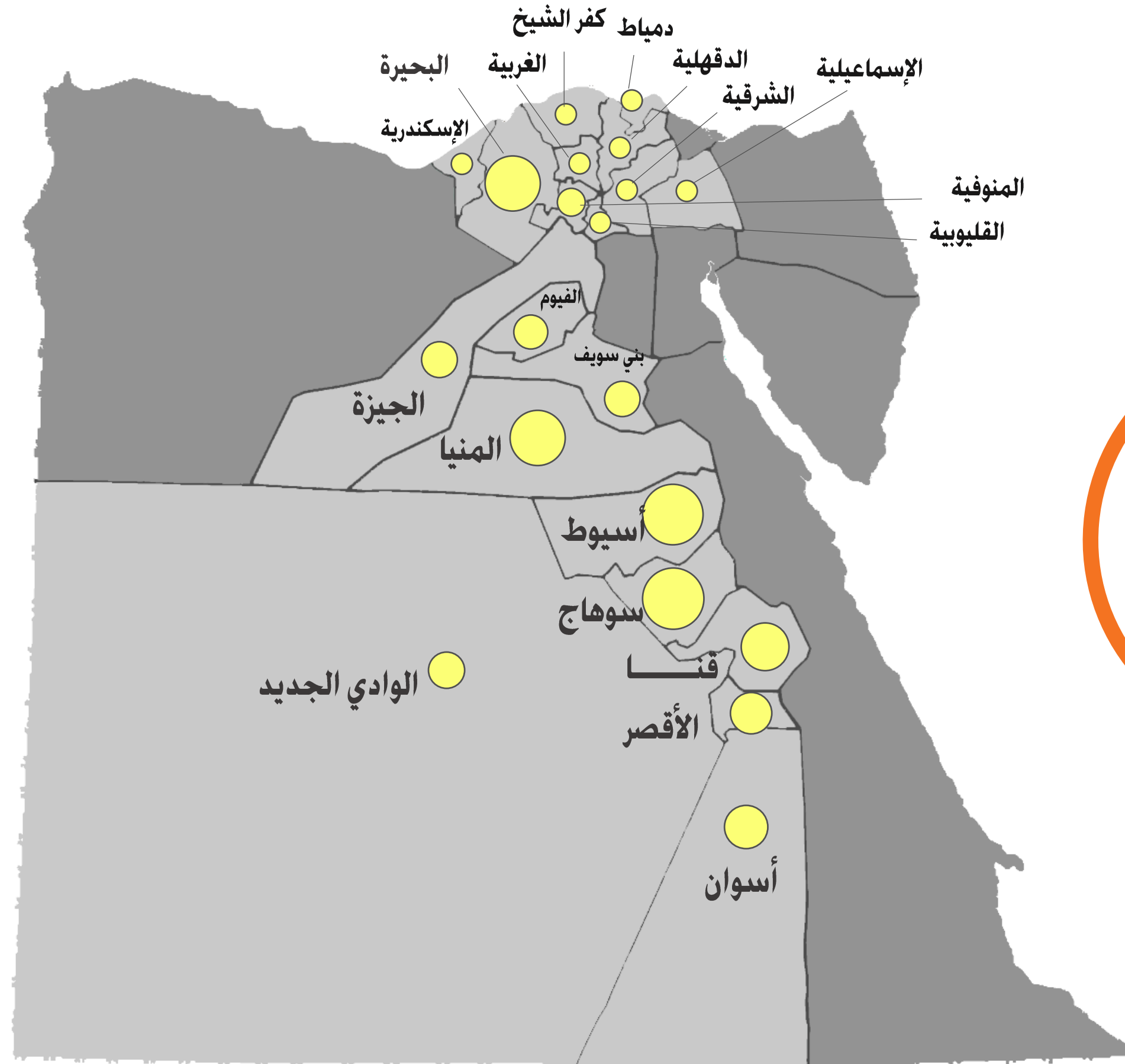
## الملاح والسّمات الرئيسية للمبادرة

ملاح  
رئيسية

10

حياة  
كريمة

لكل مصري .. لكل مصرية



20 → 175  
محافظات مركز

محافظات

مركز



لأول مرة

ملحمة بناء وتعمير تشهدها  
كل أرجاء محافظات مصر

أكثر من

4.5

ألف قرية

وأكثر من 28 ألف تابع

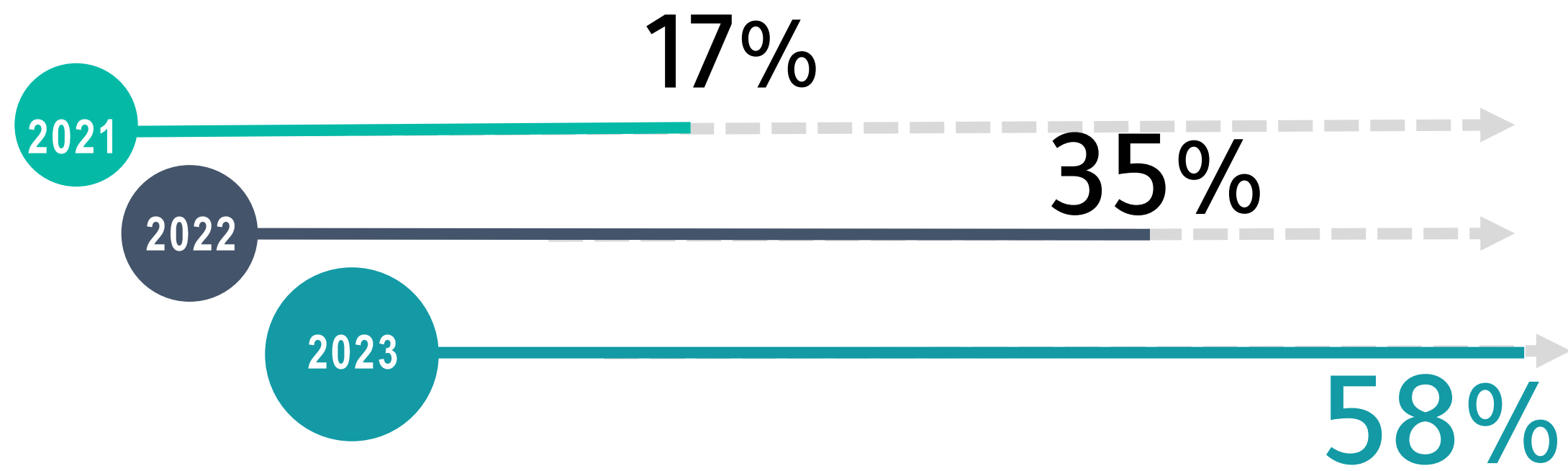
لأول مرة

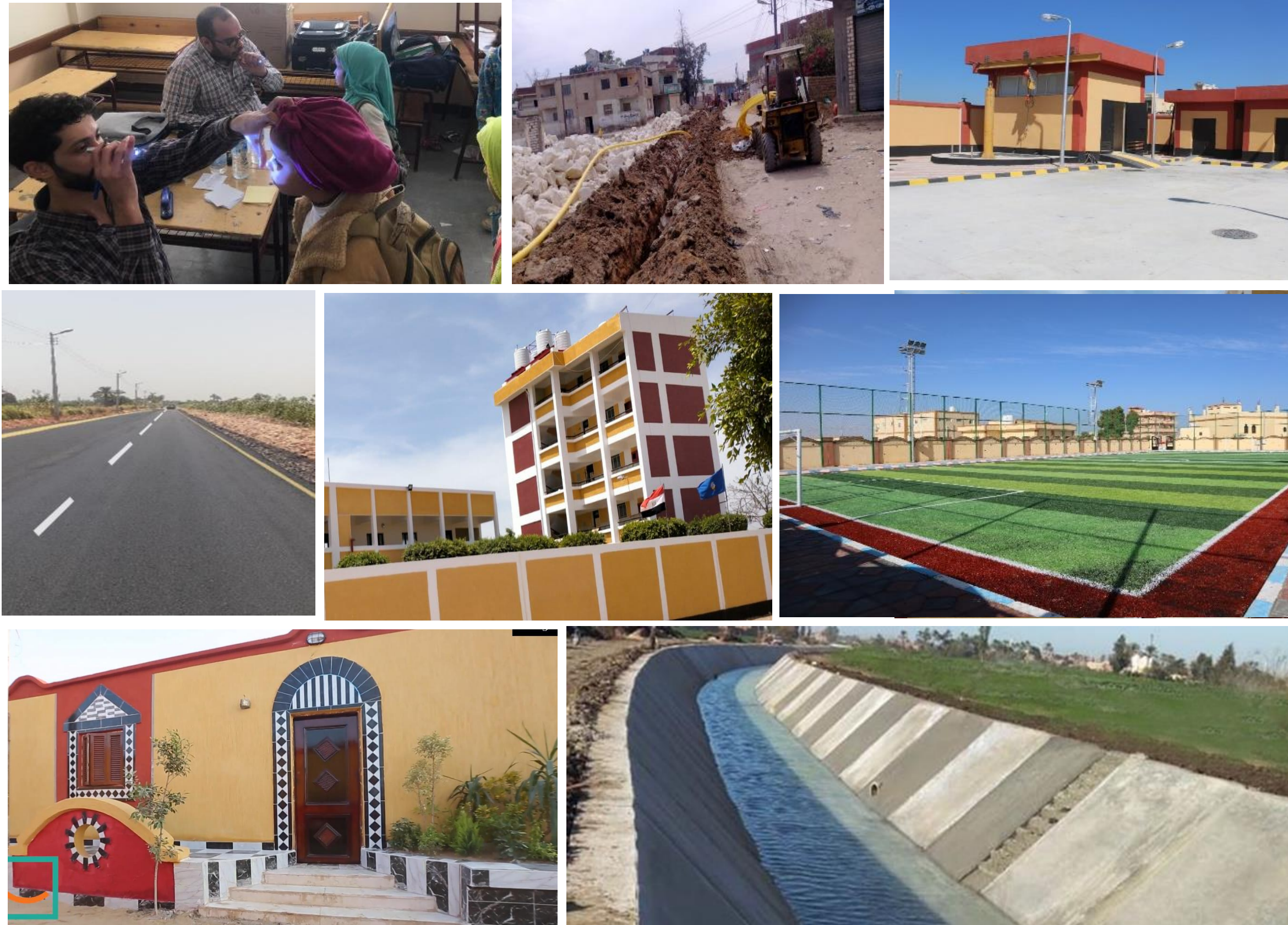
استهداف أكثر من نصف سكان  
مصر بمشروع قومي واحد

58%

من إجمالي سكان الجمهورية

نسبة المستفيدين من المشروع لإجمالي  
سكان الجمهورية





رواء

لأول مرة

# مشروع واحد يمس كافة جوانب الحياة الاقتصادية والاجتماعية والعمرانية

- (بنية تحتية - مرافق - تعليم - صحة - خدمات - ري - خدمات زراعية - مجمعات صناعية - تدريب وتشغيل - تنمية طفولة - سكن كريم - عروض ثقافية ومكتبات ...)

## لأول مرة

”

## مشروع مصري ١٠٠% باستثمارات تتجاوز ٧٠٠ مليار جنيه

- بدأت الفكرة في احلام الشباب المصري.
- استجابت لها القيادة السياسية الوطنية.
- بلورتها الحكومة في مشروعات وخطط بعقول مصرية.
- ستنفذ بأيدي وسواعد مصرية.
- جميع المواد المستخدمة للبناء مصرية.
- تمويل مالي مصري خالص.





روا

لأول مرة

«المواطن» يختار مشروعاته  
ضمن «تطوير الريف المصري»  
لأجل «حياة كريمة»

رواء

## لأول مرة



حياة  
كريمة  
لكل مصري - لكل مصرية

من خلال مؤسسة حياة كريمة

يتم فتح باب المشاركة الشبابية في مجالات متنوعة بمشروع (متابعة ميدانية / تدريب وتأهيل / توعية مجتمعية / خدمات طبية ..)

مصرية .. لكل







”  
لأول مرة

يتم إطلاق مؤشرات لقياس جودة الحياة بقرى الريف المصري



نموذج مجمع الخدمات الحكومية

لأول مرة

رواد

ستشهد القرى خدمات لم تكن بها  
من قبل

مثل شبكات الغاز الطبيعي والألياف  
الضوئية، المجمعات الزراعية ومجمعات  
خدمية للمصالح الحكومية بالقرى الأم

# لتصبح بذلك محل اهتمام من المؤسسات الدولية المرموقة



"إدراج مبادرة حياة كريمة ضمن أفضل الممارسات  
الدولية"

الأمم المتحدة

لأول مرة

رواء

تعد المبادرة تطبيق حقيقي لأهداف  
التنمية المستدامة الـ ١٧

استدامة مالية    استدامة مؤسسية    استدامة بيئية    استدامة اقتصادية



02

# المرحلة الأولى للمشروع القومي لتطوير الريف المصري

## الانتقال من

### المرحلة التمهيدية

01 تطوير القرى  
الأكثر فقرا

تنمية القرى الأكثر فقرا من  
خلال تنفيذ عدد من  
التدخلات.

375

قرية

الإطلاق 2019

### المرحلة الشاملة

02 تطوير شامل  
للريف المصري

تنمية كامل الريف المصري من  
خلال تنفيذ كافة التدخلات.

175 مركز

4584

قرية

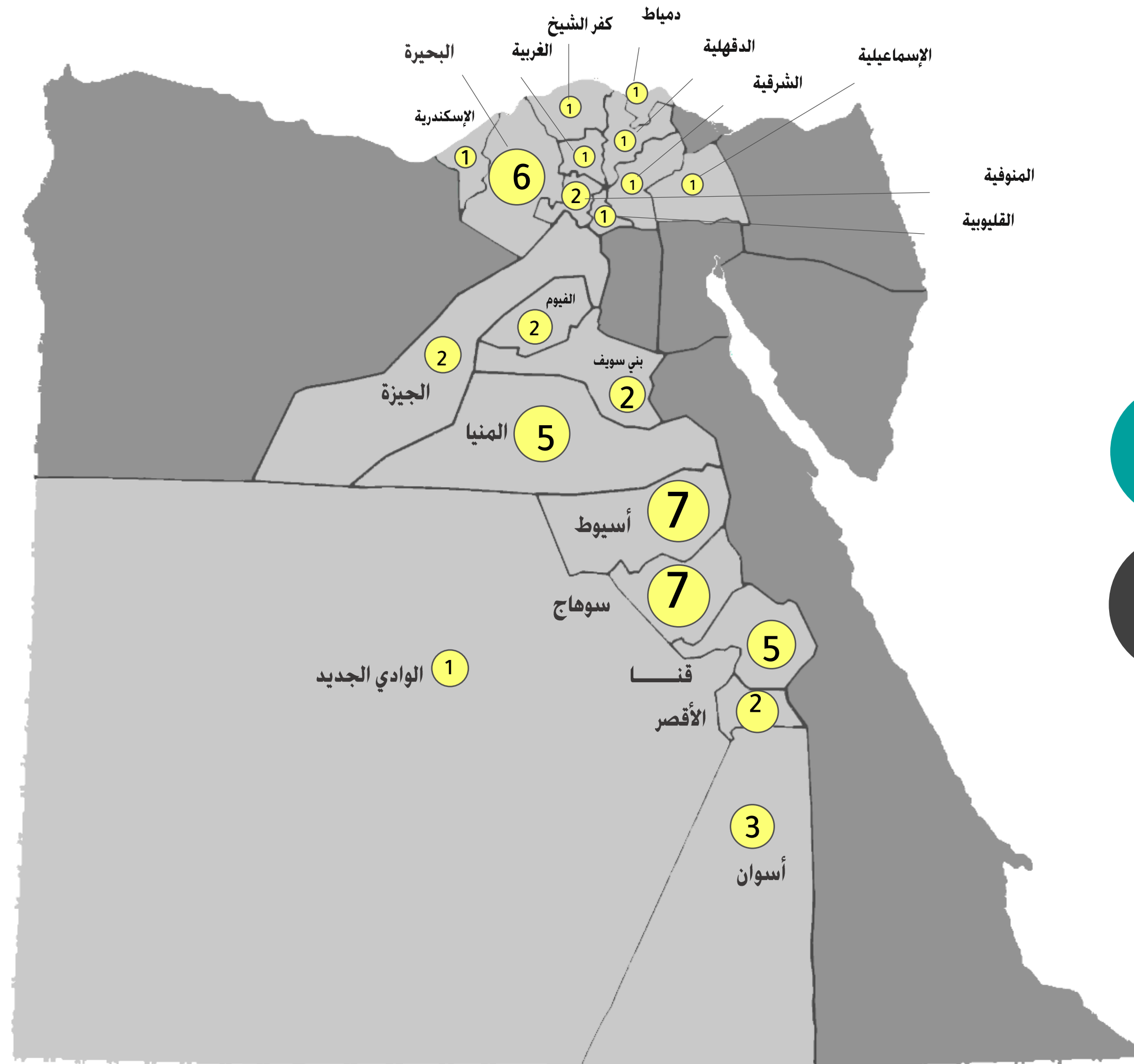
الإطلاق 2021

إلى



وفقاً لنتائج المرحلة التمهيدية  
تم التوجيه من السيد رئيس  
الجمهورية بتحقيق التنمية  
المستدامة لكافة المراكز على  
مستوى الجمهورية.

## تم البدء بتنمية أكثر المراكز فقراً على مستوى الجمهورية كمرحلة أولى



عدد القرى 1413 قرية

عدد التوابع 10611 تابع

بتكلفة تقديرية  
**260**  
مليار جنيه

27 مركز  
جهة التنفيذ:  
الهيئة الهندسية ق.م



25 مركز  
جهة التنفيذ:  
وزارة الإسكان

على مستوى ٢٠ محافظة



تم الاعتماد على منهج علمي وقاعدة بيانات قوية من أجل تحديد

## معايير أولويات استهداف المراكز

# 09

معايير

# التدخلات الرئيسية للمشروع

تنمية اقتصادية



تدخلات اجتماعية



بناء الانسان المصري



تحسين مستوى خدمات البنية الأساسية





# التدخلات الرئيسية للمشروع

## أولاً: تحسين مستوى خدمات البنية الأساسية والعمرانية



- صرف صحي ومياه الشرب.
- تبطين الترع ونأهيل المصارف
- مجمعات زراعية.
- مجمعات حكومية.
- الطرق الداخلية.
- توصيل الغاز الطبيعي للمنازل.
- الاتصالات والبريد.
- الكهرباء والإنارة العامة.

## ثانياً: بناء الانسان المصري



- التعليم.
- الصحة
- شباب ورياضة.
- التوعية والثقافة.

## ثالثاً: التدخلات الاجتماعية وتوفير سكن كريم



- سكن كريم.
- محو أمية وتعليم الكبار.
- حملات توعية، ثقافية، رياضية، وتأهيل نفسي واجتماعي.
- تجهيز عرائس، وسداد ديون.
- قوافل طبية وبيطرية.
- تأهيل ذوي الاحتياجات.

## رابعاً: التنمية الاقتصادية وتوفير فرص عمل



- إنشاء مجمعات صناعية.
- تأهيل مهني.
- توفير مشروعات ذات عائد اقتصادي.
- تشجيع أهل القرية لبناء بيوتهم.
- تدوير مخلفات.
- تنمية زراعية / سمكية.

## خامساً: متابعة مؤشرات الأداء والتنمية

# أولاً : تحسين مستوى خدمات البنية الأساسية والعمرائية

قري نموذجية تتمتع بمختلف  
أنواع الخدمات



# مياه الشرب والصرف الصحي



وراء

# تغطية خدمات الصرف الصحي بكافة القرى المحرومة

من قرى  
المرحلة الأولى

82%

القرى  
المحرّومة

مستهدف زيادة نسبة التغطية  
من 18% إلى 100%





## الصرف الصحي

## محطات معالجة الصرف

130  
محطة  
معالجة

بطاقة أكثر من ٢ مليون م<sup>٣</sup>/يوم لمعالجة مياه الصرف لجميع المناطق المحرومة، وتحسين جودة مياه المصارف الزراعية

## شبكات الصرف الصحي

1143  
قرية

لخدمة القرى المحرومة ورفع نسبة التغطية بخدمات الصرف الصحي من ١٨% إلى ١٠٠%



217  
قرية

## مشروعات مد وتدعيم

لخدمة المناطق والشوارع المستجدة بالامتدادات العمرانية للقرى المخدومة بالصرف الصحي

10  
آلاف  
تابع

## شبكات غير تقليدية

لخدمة التوابع لأول مره



شبكات الصرف الصحي بقرى حياة كريمة



محطة معالجة شطانوف - محافظة المنوفية

روى

# القضاء على انقطاعات المياه ونظام المناوبات



## مياه الشرب



### محطات تنقية مياه الشرب

51

محطة  
تنقية

بطاقة **١ مليون م<sup>٣</sup>/يوم**، لخدمة المناطق المحرومة  
– القضاء علي الانقطاعات ونظام المناوبات

### مشروعات مد وتدعيم

1051

قرية

لخدمة المناطق والشوارع المستجدة بالامتدادات  
العمرانية للقرى المخدومة



421

مشروع

### رفع كفاءة محطات صغيرة

وحدات تنقية وازالة حديد ومنجنيز ودق آبار لتحسين  
جودة المياه المنتجة

بالإضافة إلى إحلال وتجديد (٣ آلاف كم<sup>٢</sup> مواسير متهاكّة)





شبكات مياه الشرب - مركز شربين - محافظة الدقهلية

# توصيل الغاز الطبيعي للمنازل



# تخوض الدولة تحدي كبير في توصيل الغاز الطبيعي لمنازل الريف المصري

رأي



# موقف خدمة القرى بمشروعات الغاز

قرى المرحلة الأولى من المبادرة

الغاز الطبيعي



1337  
قرية

القرى المحرومة والمقرر  
خدمتها بالغاز ضمن أعمال  
المبادرة

17  
قرية

جاري تنفيذ مشروعات  
الغاز بها من خلال  
موازنة وزارة البترول

59  
قرية

مخدومة بالغاز

مستهدف توصيل الغاز الطبيعي لنحو ٤ ملايين  
وحدة سكنية (١٢٢٧ قرية)

سيساهم المشروع في ..

- رفع العبء عن المواطنين في الوصول الى الطاقة.
- تسهيل فرص الاستثمار في بناء المصانع والمنشآت التجارية.
- تقليل الإنبعاثات الضارة والتوسع في الطاقة النظيفة.
- التوسع في انشاء محطات تموين السيارات بالغاز الطبيعي.

تنفيذ مواسير بأطوال **١٦ ألف كم طولي**

# الاتصالات ومكاتب البريد





# لأول مرة يتم إدخال خدمة الانترنت فائق السرعة للريف المصري





## الاتصالات

## بما يسهم في...

### إدراج كافة القرى المستهدفة بالمبادرة ضمن شبكة الألياف الضوئية لإتاحة:

- خدمات الاتصالات الأرضية للمنازل والمنشآت العامة والخاصة.
- الشبكة الحكومية الموحدة للمباني الحكومية.
- ربط مواقع أبراج المحمول بالألياف الضوئية

**تحسين تغطية شبكات المحمول داخل الريف  
من خلال تنفيذ ١٠٠٠ برج تغطية بقرى المرحلة الأولى**

1413  
قرية

منظومة  
التأمين الصحي  
الشامل

رقمنة  
الخدمات

التعليم  
عن بعد



## الاتصالات

# تسريع خطة تطوير مكاتب البريد بمعظم القرى لتسهيل حصول المواطنين على الخدمات

- تطوير ٩١٧ مكتب بريد بقرى المرحلة الأولى.
- إضافة ٣٣٣ مكتب ضمن مجمعات الخدمات الحكومية.

موقف تطوير مكاتب  
البريد  
خطة الوزارة

تم الإنتهاء من تطويرهم  
620 مكتب بريد

جاري التطوير  
297 مكتب بريد



## مشروعات تطوير مكاتب البريد



# الكهرباء والإنارة العامة



تأمين واستقرار التغذية الكهربائية  
بكافة القرى المستهدفة من خلال ..

تغيير نظام التغذية من مصدر واحد  
إلى مصدرين

- استقرار التيار الكهربائي
- تقليل فترات الانقطاع
- استيعاب الاحتياجات الحالية والمستقبلية





## الكهرباء والإنارة العامة

# تغيير شامل لكافة عناصر المنظومة



### أدوات التحكم

١,١ ألف لوحة كهرباء (٢٥٠ - ٤٠٠٠) أمبير.  
٢,٥ ألف سكينه فصل الحمل (٢٠٠ - ٦٣٠) أمبير.  
١١,٥ ألف طن موصلات جهد متوسط.  
١٠٠ خلية جهد متوسط ( بنظام العزل بالغاز)



### كابلات الربط

١٧ ألف كم كابلات جهد متوسط.  
٦٢٤ ألف عمود (جهد متوسط/منخفض)



### محولات وموزعات

١٧ ألف كشك بالمحول (100 - 1000) ك.ف.أ.  
٩٥ موزع جهد متوسط

بالإضافة إلى

4.5

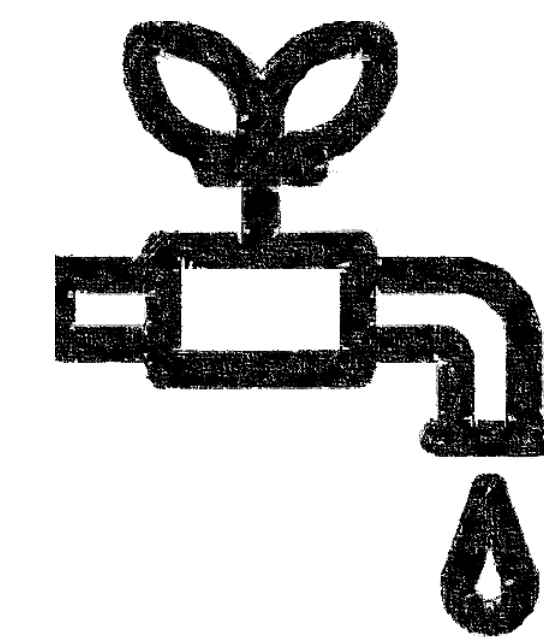
مليون

عداد  
مسبق  
الدفع

# مشروعات شبكات الكهرباء



# الري



# إدراج قرى المرحلة الأولى ضمن أولويات المشروع القومي لتأهيل وتبطين الترع

تحسين البيئة

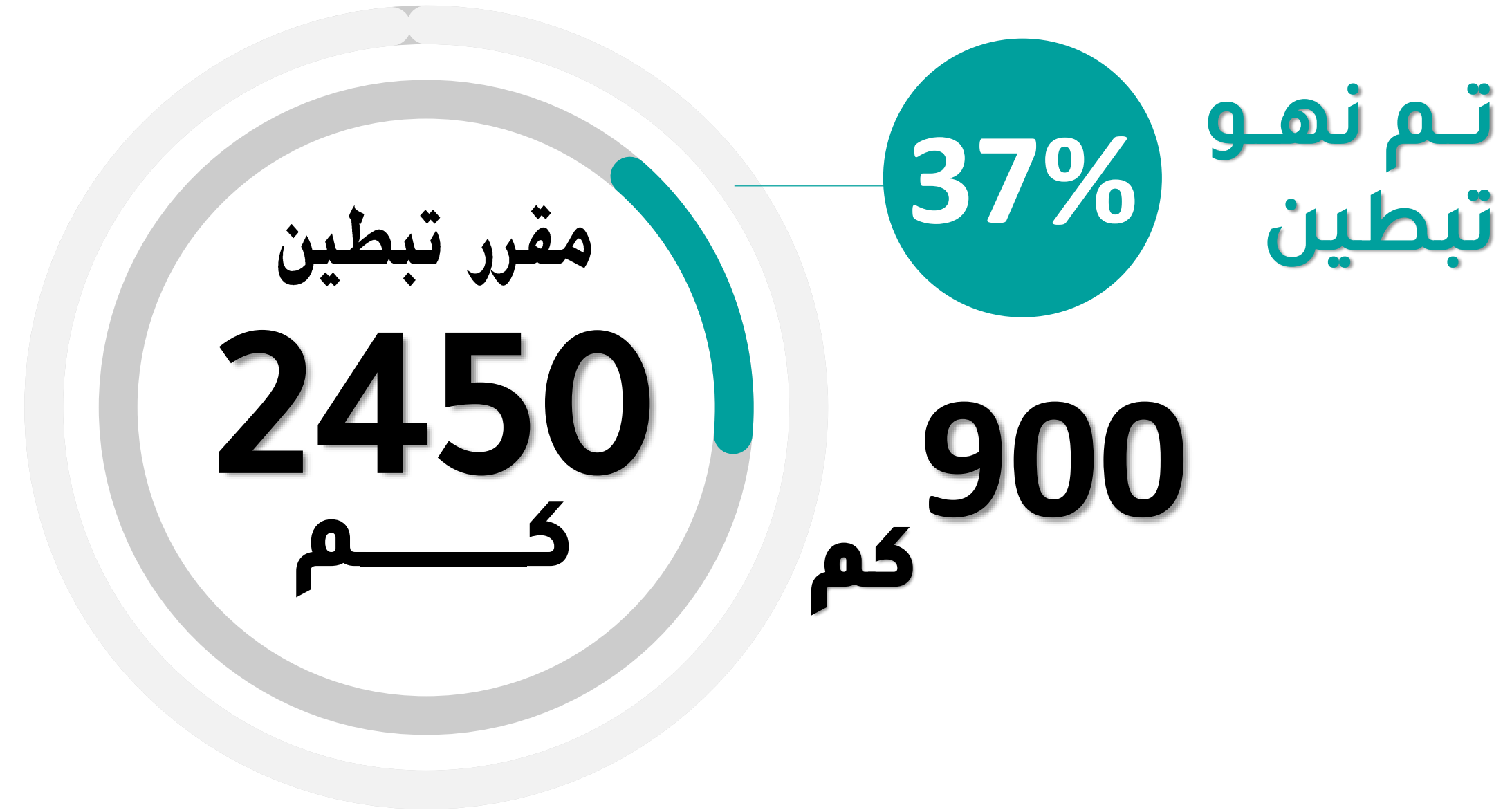
تقليل الفواقد

تحسين الري في نهايات الترع

تقليل تكلفة التطهيرات



الري



تأهيل وتبطين الترع بقرى المرحلة الأولى بإجمالي  
أطوال ٢,٥ ألف كم

إجمالي عدد المشروعات  
232  
مشروع

بالإضافة إلى مشروعات الحماية من السيول



## مشروع تبطين وتأهيل الترعة بقرى حياة كريمة



ترعة حبيب - ١٦٠٠ كم - قبل التأهيل



ترعة حبيب - ١٦٠٠ كم - اثناء التبطين

# الزراعة





## الزراعة

لأول مرة يتم التسهيل على الفلاح في  
الحصول على جميع الخدمات الزراعية بـمكان  
واحد بشكل لائق ( المجمعات الزراعية )

التوسع في منظومة مراكز تجميع الألبان

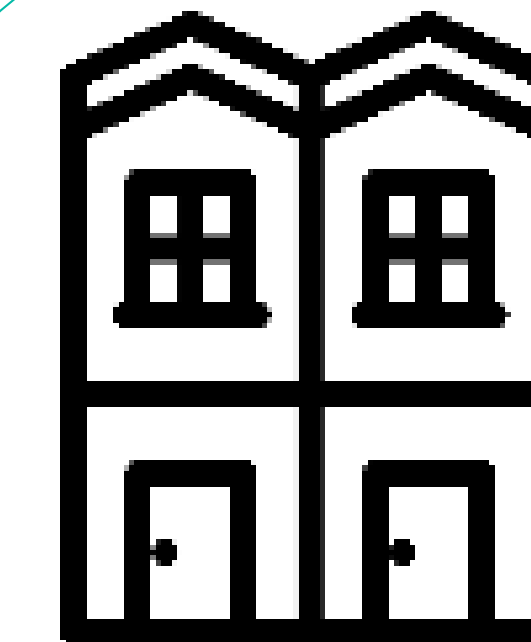
تجميع الألبان من الفلاح بسعر عادل  
الحفاظ علي جودة وسلامة الألبان

333  
مجمع زراعي

عدد الوحدات	نوع الخدمة
٣٢٦	جمعيات تعاونية زراعية
٣١٣	وحدات بيطرية
٣٠٠	مراكز إرشادية
٥١	مراكز تجميع الألبان



# مجمعات الخدمات الحكومية



## المستهدفات الرئيسية



**333**  
مجمع حكومي

## المجمعات الحكومية



لأول مرة

**إنشاء مجمع خدمات حكومية  
بكل وحدة محلية قروية**

### محتويات مجمع الخدمات الحكومية

- مكتب بريد
- شهر عقاري
- سجل مدني
- مكتب تموين
- وحدة محلية
- تضامن اجتماعي
- المجلس المحلي
- مركز تكنولوجي لخدمة المواطنين



## أعمال تنفيذ المجمعات الحكومية بقرى حياة كريمة



قرية كفر الترعه القديم - مركز شربين - محافظة الدقهلية



قرية قهبونه - مركز الحسينية - محافظة الشرقية



# الطرق الداخلية والكباري



# خطة متكاملة لربط القرى بالطرق والمحاور الرئيسية



مخطط  
التنمية

## الكمباري

## الطرق

رصف وتثبيت جميع الشوارع  
بالقرية بما يتناسب مع البيئة  
الريفية

سهولة حركة الافراد والمركبات  
علي ضفتي المجاري المائية  
بطريقة آمنة.



كوبري سيارات  
470

كوبري مشاه  
147

٢٦١ كوبري	انشاء جديد
١٨٧ كوبري	احلال
١٦٩ كوبري	رفع كفاءة



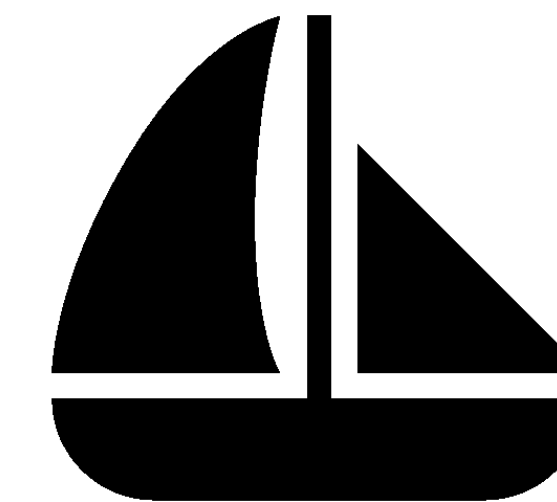
رصف أسفلت  
11.5 ألف كم

تربة مثبتة  
3 آلاف كم

بالإضافة إلى تنفيذ ٢٧٠٠ كم  
طرق للربط بين القرى والمراكز

بإجمالي (٢٠٤٧ طريق)

# العبارات والمراسي النيلية





## العبارات والمراسي النيلية

إحلال وتجديد كافة العبارات النيلية المتهاكة  
على مستوى كافة المراكز

بالتنسيق مع هيئة قناة السويس

80  
عبارة نيلية

٧٦ عبارة / ٣ لانشآت / اتوبيس نهري

تطوير ورفع كفاءة المراسي النيلية  
بإجمالي ١٠٠ مرسى نيلي.

العبارات النيلية المقرر تنفيذها





الثقافة



الشباب الرياضة



الصحة



التعليم

# ثانياً: بناء الانسان المصري

تحدي النهوض بالمستوى الفكري والتعليمي  
والصحي للأجيال الصاعدة



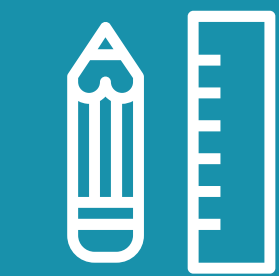
# التعليم



## البنية التعليمية

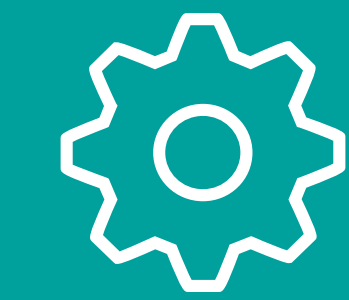
01

إنشاء ١٤ ألف فصل ورفع كفاءة  
٢٥% من المدارس القائمة.



02

## الفصول الذكية

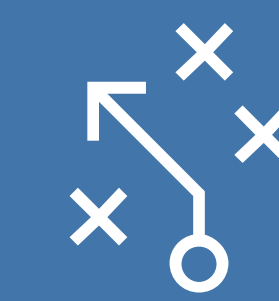


تمصير فكرة الفراغات الذكية  
وإنشاء ٤ آلاف فصل ذكي.

03

## تطوير المناهج التعليمية

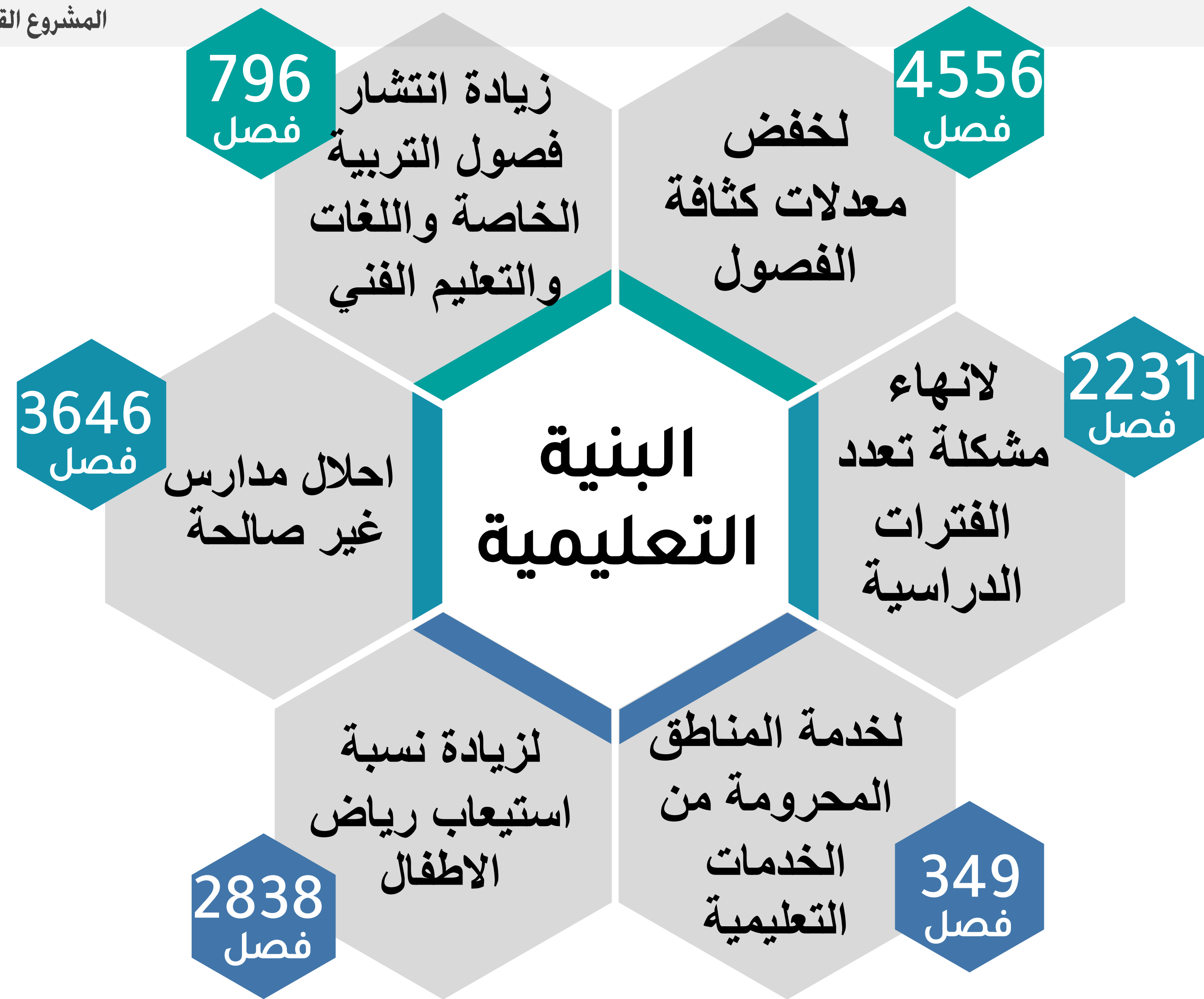
لأول مرة بناء مناهج تعليمية لما  
قبل رياض الأطفال







## التعليم



إنشاء أكثر من **١٤ ألف فصل** لتأهيل التعليم  
الاساسي وحل مشكلة الكثافات والفترات

صيانة ورفع كفاء **٢٥%** من المدارس  
القائمة المتهاككة (١٢٤٩ مبني مدرسي)



كريمة  
حياة

إحدى القرى التي تم تطويرها  
قرية الخرطوم - البحيرة

# الصحة



**تجهيز البنية الاساسية والعمرانية بكافة القرى  
المستهدفة لتعجيل تطبيق منظومة التأمين  
الصحي الشامل**





## خطة لتوفير الرعاية الصحية بكافة قرى المرحلة الأولى

منظومة  
لخدمات صحية  
متكاملة

المستشفيات  
24 مستشفى



المراكز والوحدات الصحية  
1374 مركز / وحدة



نقاط الاسعاف

398 نقطة اسعاف



بالإضافة إلى ١٠٠٠ سيارة اسعاف

القوافل العلاجية

1000 قافلة علاجية

بالإضافة إلى ٤٠ سيارة قافلة اشعة مقطعية



مراكز تنمية الأسرة

52 مركز



## نموذج للوحدة الصحية



## نموذج للمركز الطبي



## القوافل العلاجية



## نقاط وسيارات الاسعاف





## قوافل سيارات الأشعة المقطعية

# 40

## سيارة





# الشباب والرياضة



# إنشاء وتطوير ما يقرب من ١٠٠٠ مركز شباب لرعاية النشء بالريف المصري

إنشاء جديد 271

مخطط تنفيذ الأعمال بـ

945

مركز شباب

رفع كفاءة 674

## المبنى الاجتماعي لمركز الشباب

## نموذج مركز شباب على مسطح ٢٠٠٠ م٢



## أعمال رفع وإعادة تأهيل مراكز الشباب



# الثقافة





كشك كتابك

تقديم العروض المسرحية والمسارح المتنقلة بالمجان  
لخدمة أهالي الريف المصري

نشر ثقافة الكتاب للجميع من خلال تنفيذ مشروع  
كشك كتابك من أجل توطيق المعرفة وتوفير فرص عمل  
للأبناء قرى حياة كريمة.

عروض مسرحية



الثقافة

ثقافة

إحياء وتعزيز الهوية  
المصرية ونشر الوعي  
بثقافة قرى الريف  
المصري.

## ثالثا: التدخلات الاجتماعية وسكن كريم

توفير مظلة حماية اجتماعية وتمكين المرأة  
اقتصاديا وجعلها شريك رئيسي في تنمية الريف.



# سكن كريم





# بناء وتأهيل منازل كافة المستحقين

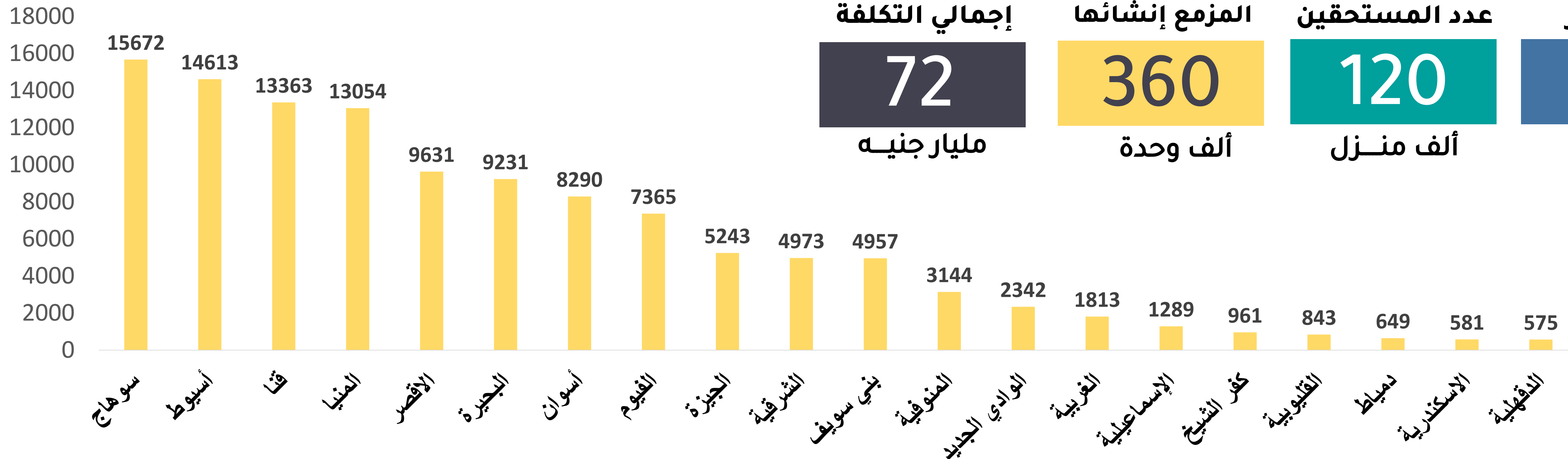




## سكن كريم

### عدد المستحقين لسكن كريم بكل محافظة

(منزل)



إجمالي التكلفة

72

مليار جنيه

عدد الوحدات  
المزمع إنشائها

360

ألف وحدة

عدد المستحقين

120

ألف منزل

عدد المراكز

52

مركز

عدد المحافظات

20

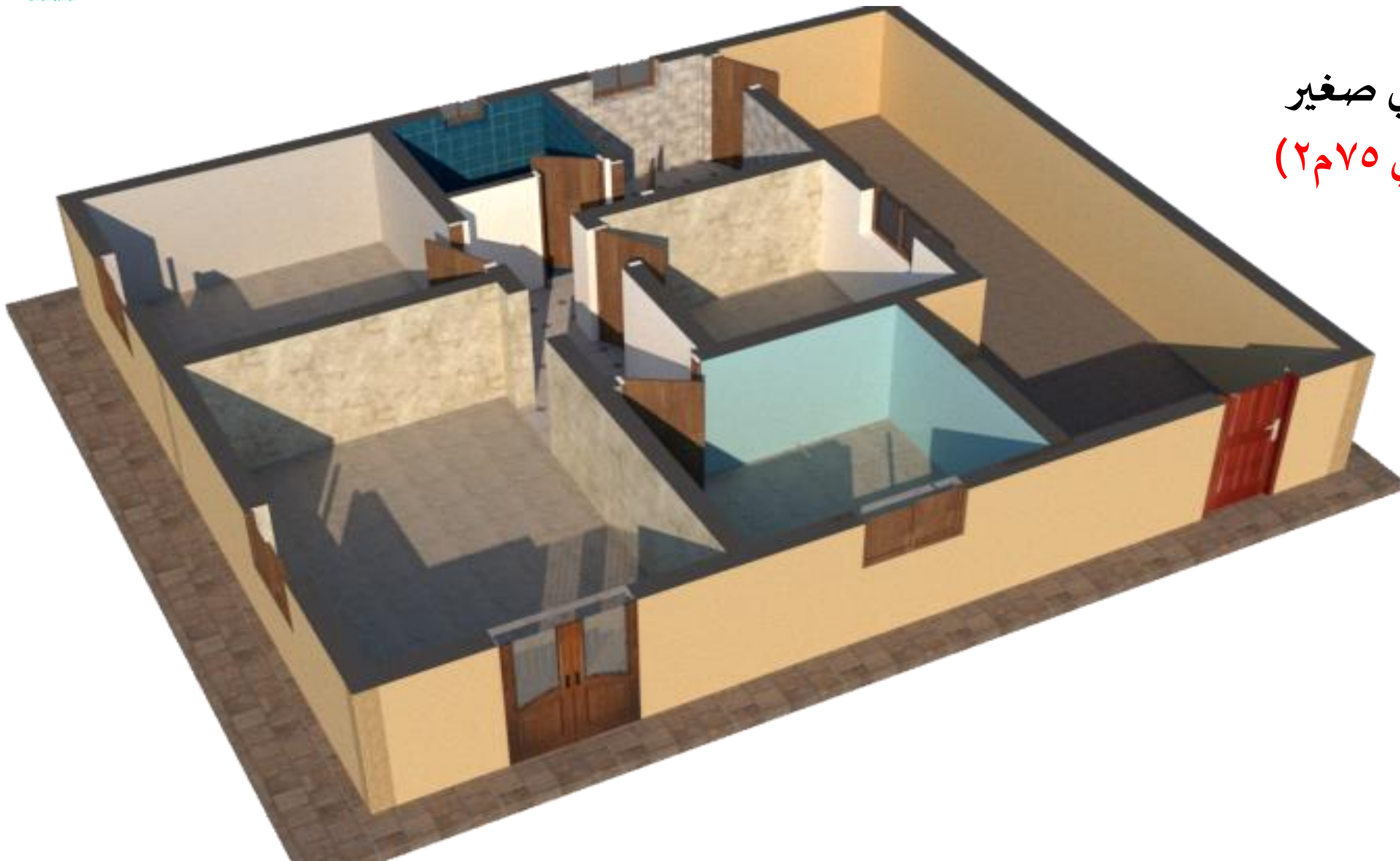
محافظة



سكن كريم

التدخل السابق

نموذج بيت ريفي صغير  
( بمساحة حوالي ٢٧٥م<sup>٢</sup> )





## نموذج عمارات سكن كريم

سكن كريم

التوجه الجديد



# التدخلات الاجتماعية





## التدخلات الاجتماعية

# خدمات الأمومة والطفولة

مستهدف إنشاء وتطوير  
ثلاث آلاف حضانة

حضانات

مركز تكوين وتدريب أسر  
منتجة

الأسر  
المنتجة

تقديم الاستشارات الأسرية

برنامج  
مودة

عيادات  
اثنين كفاية

استهداف  
مليون سيدة.

تخصيص مباني لإنشاء  
١٢٠٠ مدرسة مجتمع / ٥٤٠٠  
فصل محو أمية.

محو أمية  
وتعليم  
مجتمعي

# تنمية الأسرة المصرية

الارتقاء بالخصائص السكانية وضبط النمو السكاني

التدخلات الاجتماعية



تشغيل ٢٠ مركز تنمية أسرة

تمويل ٣٥٠ ألف مشروع  
متناهي الصغر

ميكنة خدمات تنظيم الأسرة وربط قواعد  
البيانات

رفع كفاءة ١٢٥ مستشفى  
تكاملي

تشغيل  
٢٠٠ مشغل خياطة ملحق بمستشفيات التكامل

توفير وإتاحة وسائل تنظيم الأسرة



التدخلات الاجتماعية

# خدمات ذوي الاحتياجات الخاصة

إنشاء 20  
مركز خدمات ذوي  
الاحتياجات الخاصة

بالشراكة مع وزارة الصحة والسكان

خدمات ذوي الاحتياجات الخاصة

تقييم نفسي وقياس ذكاء

خدمات تأهيل





التدخلات الاجتماعية

# وحدات التضامن الاجتماعي

تطوير  
**64**  
وحدة تضامن

استقبال الخدمات

الرصد المجتمعي

بطاقات الخدمات  
المتكاملة

تكافل وكرامة

فرصة



## رابعاً: التنمية الاقتصادية والتشغيل

نشر فكر ريادة الأعمال ودعم الصناعة  
الوطنية وتوفير فرص عمل وخفض  
البطالة.

# التنمية الاقتصادية والتشغيل



الشمول المالي



التدريب



التشغيل المؤقت



التشغيل الدائم

# التنمية الاقتصادية والتشغيل



التشغيل الدائم

## ١. المشروعات الصغيرة والمتوسطة

# مستهدف ضخ ١,٤ مليار جنيه لتمويل المشروعات الصغيرة ومتناهية الصغر بقري المرحلة الأولى.

من خلال جهاز المشروعات الصغيرة والمتوسطة

### جهود تمويلية

- جهاز تنمية المشروعات الصغيرة والمتوسطة .
- رواد ٢٠٣٠ .
- مبادرات المجلس القومي للمرأة .
- جمعيتي .
- مبادرة باب رزق
- شركة تمويلي & أيادي
- دعم التكتلات الاقتصادية ببرنامج تنمية الصعيد
- مشروع نقل الاصول الانتاجية لوزارة التضامن
- صندوق تحيا مصر .
- مؤسسة حياة كريمة .
- مبادرة مشروعك
- شغلك في قرينك
- صندوق التنمية المحلية

### جهود غير تمويلية

- المسح الميداني .
- التدريب .
- دراسات الجدوى .
- استشارات قانونية .
- تسهيل اجراءات استصدار التراخيص .
- المتابعة والتقييم .

## ٢. المجمعات الحرفية

**تنفيذ مجمع حرفي صغير  
بكل وحدة محلية قروية**

**333**  
مجمع حرفي

سيتم مراعاة الاعتبارات التالية:

- ١- المساحة الاجمالية للمجمع في حدود اقدان
- ٢- الموقع يتوسط القرى وقريب من المحاور والطرق
- ٣- القرب من المرافق لسهولة توصيلها



# التنمية الاقتصادية والتشغيل



التشغيل المؤقت

## مشروعات بنية تحتية كثيفة العمالة

إتاحة فرص العمل للعمالة الغير  
منتظمة (المهرة - نصف المهرة -  
العادية)

## الرعاية الصحية والاجتماعية

تقديم كافة أوجه الرعاية الصحية والاجتماعية  
للعمالة الغير منتظمة

## تدريب مهني

( وحدات التدريب المتنقلة - ورش التدريب  
التابعة لوزارة القوى العاملة - برنامج التدريب  
المهني بالتعاون مع اتحاد الصناعات)





# التنمية الاقتصادية والتشغيل



**التدريب**

## التدريب المهني ( مبادرة مهنتك مستقبلك



# التدريب

## مهارات رقمية

### بناء المهارات الرقمية

تدريب طلاب المدارس والجامعات على مهارات استخدام الحاسب الآلي ومجالات تكنولوجيا المعلومات.

### نشر الثقافة الرقمية محو الأمية الرقمية

### تمكين الاقتصاد الرقمي

- تأهيل الطلاب والخريجين للعمل على منصات العمل الحر والتدريب التحويلي.
- تأهيل أصحاب المشروعات الصغيرة ومتناهية الصغر.



مستهدف

1600

متدرب

بواقع ١٥ متدرب  
بكل قرية

# التنمية الاقتصادية والتشغيل



الشمول المالي



1 توفير ماكينات الصراف الآلي **ATM** من خلال البنوك المصرية (بالإضافة إلى ١٠٠٠ ماكينة صراف آلي داخل مكاتب البريد)

2 التوسع في نشر ماكينات الدفع الإلكتروني ( POS /MPOS /QR Code )

3 تطوير فروع البنك الزراعي وفتح فروع جديدة.

4 فتح حساب نشاط اقتصادي للحرفيين والمنشآت متناهية الصغر

5 تطبيق ميكنة المدفوعات والمتحصلات بالأماكن ذات الكثافات العالية.

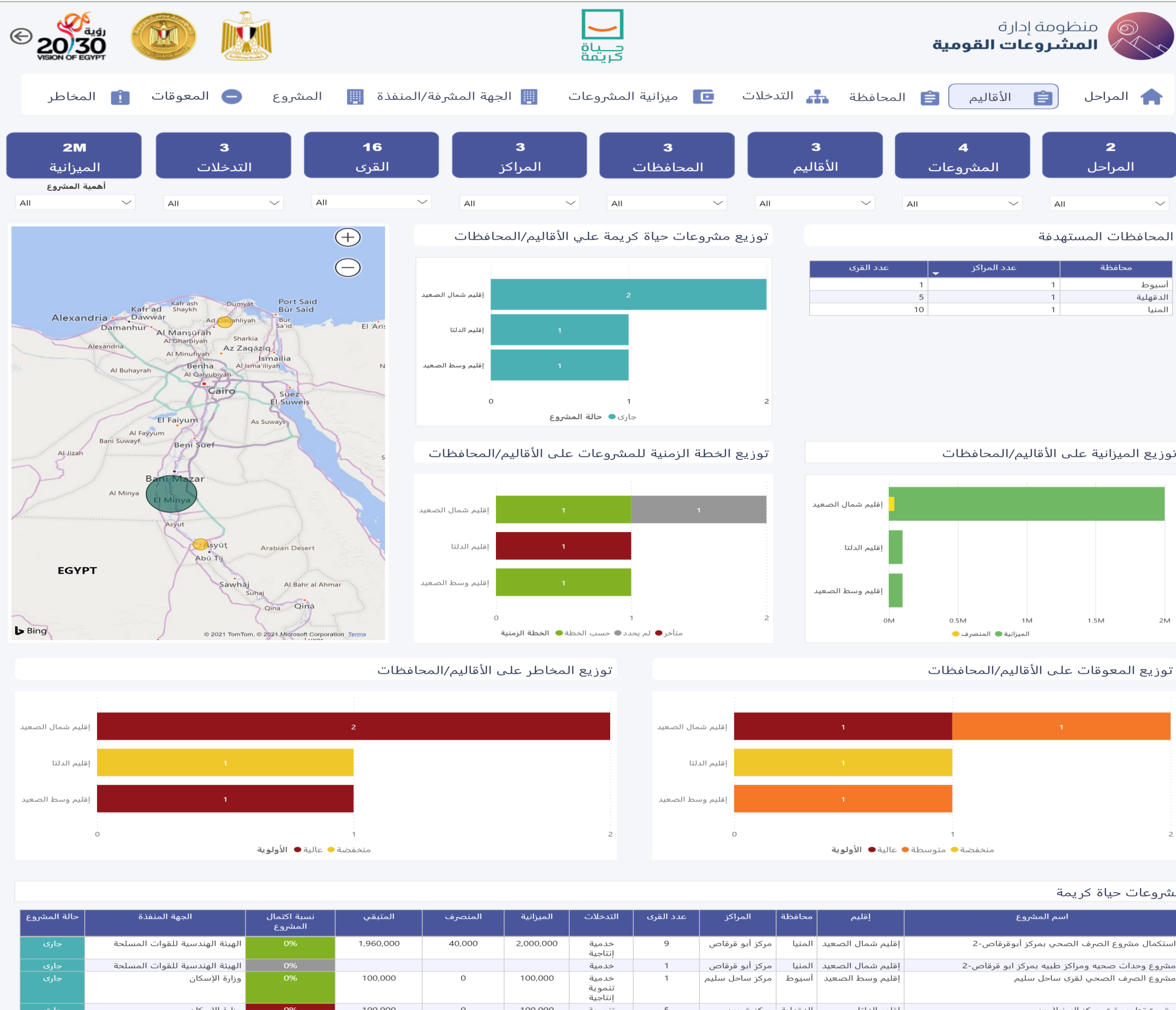
6 التوسع في إصدار بطاقات "ميزة" مسبقة الدفع

## تدخلات الشمول المالي

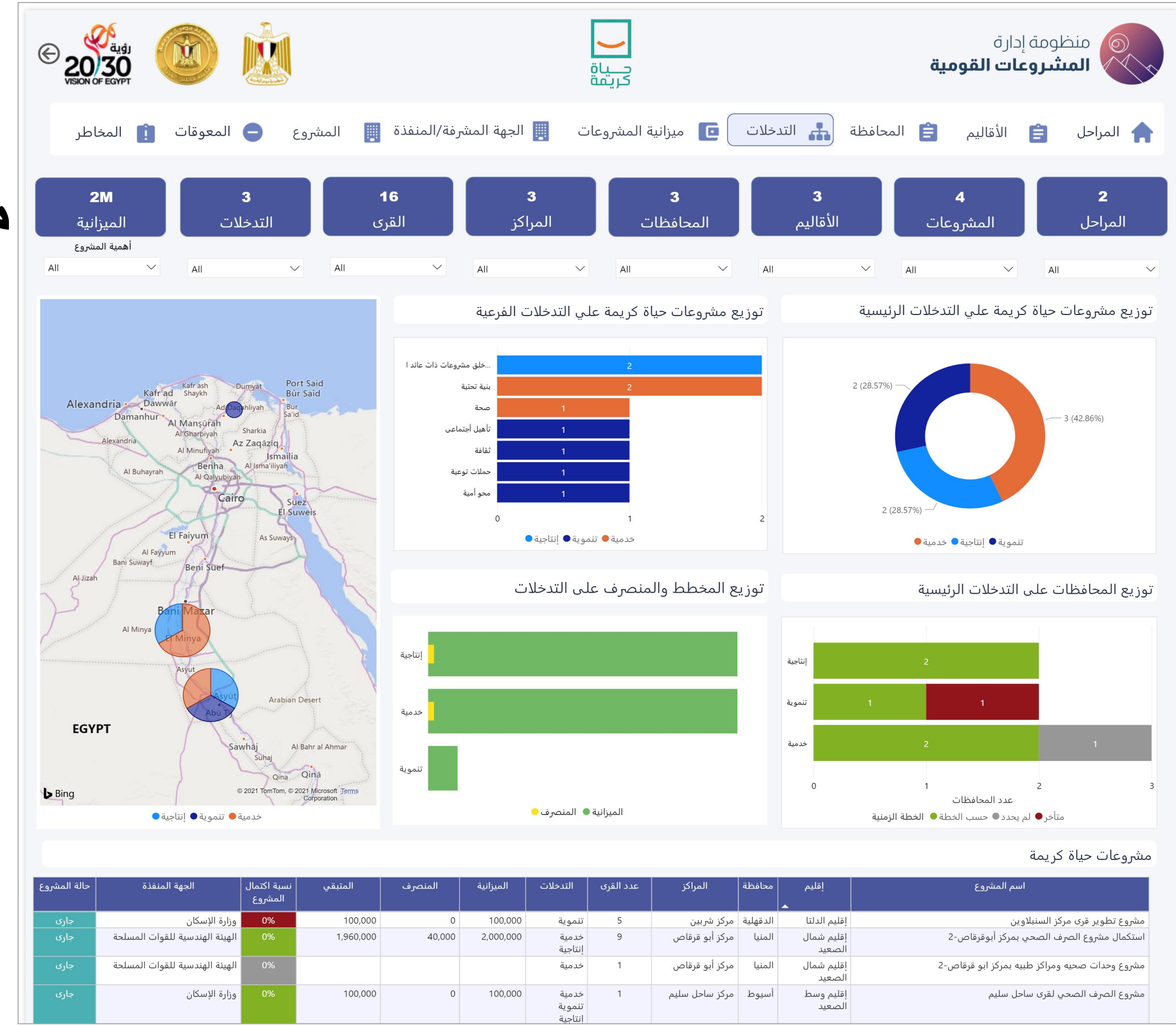


## خامسا: المتابعة وتقييم الأداء





# منظومة مُتَابِعة تنفيذ وإدارة المشروع «حيا كريمة»



# منظومة مُتّابعة وقياس مؤشرات الأداء «حياة كريمة»

المشروع القومي لتطوير قرى الريف المصري "حياة كريمة"

وزارة التخطيط والتنمية الاقتصادية  
Ministry of Planning and Economic  
Development



معدل التغطية بالمنشآت الصحية (%)	معدل التغطية بخدمات الصرف الصحي (%)	معدل التغطية بالخدمات التعليمية (%)	معدل التغطية بخدمات الغاز الطبيعي (%)	معدل التغطية بالخدمات الرياضية (%)	معدل التغطية بالوحدات البيطرية (%)	
49	14	68	4	34	16	الوضع قبل التنفيذ
85	82	97	67	72	38	الوضع المستهدف
50	14	77	4	34	16	الوضع الحالي



روايات

بفضل الله سبحانه وتعالى نحن قادرون  
على إنهاء معاناة الريف المصري، وفي  
نهاية المبادرة سيكون هناك تغيير  
حقيقي ملموس، وسنحتفل بكل مرحلة  
بعد الانتهاء منها.

السيد الرئيس عبد الفتاح السيسي

احتفالية عيد الشرطة ٢٥ يناير ٢٠٢١





”النهايات السعيدة  
يفوز بها من تحمل عناء الطريق



جمهورية مصر العربية  
رئاسة مجلس الوزراء

# شكرا لسيادتك